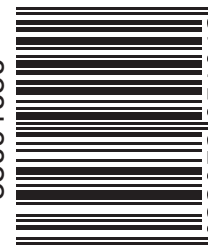




8 039972 951942



8 039972 951942

TATTOO

CREATIVITÀ ALL'INFINITO



IMPRONTE

IL TUO MONDO A COLORI

IMPRONTE BASIC Fissativo acrilico pigmentato. Pigmented acrylic fixative. Пигментированный акриловый фиксатив.	
IMPRONTE UNDER Fondo e finitura opaca vellutata. Velvety opaque primer and finish. Бархатистая матовая грунтовка и отделка.	
IMPRONTE MID Fondo e finitura riempitiva opaca. Opaque filling primer and finish. Матовая грунтовка и отделка с заполняющими свойствами.	
IMPRONTE TOP Pasta modellabile effetto materico. Pasty decorative finish for texture effects. Пастообразная декоративная отделка для создания текстурных эффектов.	



J COLORS S.p.A.

Via Settembrini, 39 - 20020 Lainate (MI) - Italy
 Tel. + 39 02 937541 - Fax + 39 02 9374114
 www.jcolors.com - info@jcolors.com

www.tattoovernici.it

IMPRONTE

La collezione Impronte propone una serie di tinte di riferimento da utilizzare in abbinamento alle diverse finiture decorative Tattoo per personalizzare ogni ambiente secondo il proprio stile. I sistemi tintometrici J Colors consentono inoltre di riprodurre con fedeltà assoluta qualunque tonalità, indipendentemente dalla tipologia di prodotto (smalto, idropittura, ecc.).

Impronte è disponibile nelle seguenti varianti:
 Basic: fissativo acrilico pigmentato.
 Under: fondo e finitura opaca vellutata.
 Mid: fondo e finitura riempitiva opaca.
 Top: pasta modellabile effetto materico.

The Impronte collection proposes a range of reference colours to be used and matched to the various decorative Tattoo finishes to customise each environment according to personal style.

The J Colors tinting systems also enable the absolutely faithful reproduction of any shade, regardless of product type (enamel, emulsion paints, etc.).

Impronte is available in the following versions:
 Basic: pigmented acrylic fixative.
 Under: velvety opaque primer and finish.
 Mid: opaque filling primer and finish.
 Top: pasty decorative finish for texture effects.

В коллекции Impronte предлагается ряд возможных сочетаний между разнообразными оттенками и декоративными отделками линии «Tattoo», позволяющих придать любому помещению своеобразный, оригинальный стиль. Кроме того, колеровочные системы J Colors позволяют с абсолютной точностью воспроизвести любой оттенок, независимо от вида продукта (эмаль, краска на водной основе и т.д.).

Impronte существует в следующих версиях:
 Basic: пигментированный акриловый фиксатив.
 Under: бархатистая матовая грунтовка и отделка.
 Mid: матовая грунтовка и отделка с заполняющими свойствами.
 Top: пастообразная декоративная отделка для создания текстурных эффектов.





01-IMP

02-IMP



13-IMP

14-IMP



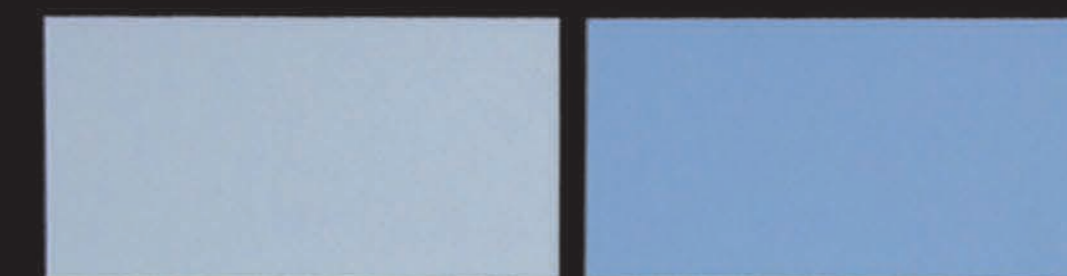
25-IMP

26-IMP



37-IMP

38-IMP



49-IMP

50-IMP



61-IMP

62-IMP



03-IMP

04-IMP



15-IMP

16-IMP



27-IMP

28-IMP



39-IMP

40-IMP



51-IMP

52-IMP



63-IMP

64-IMP



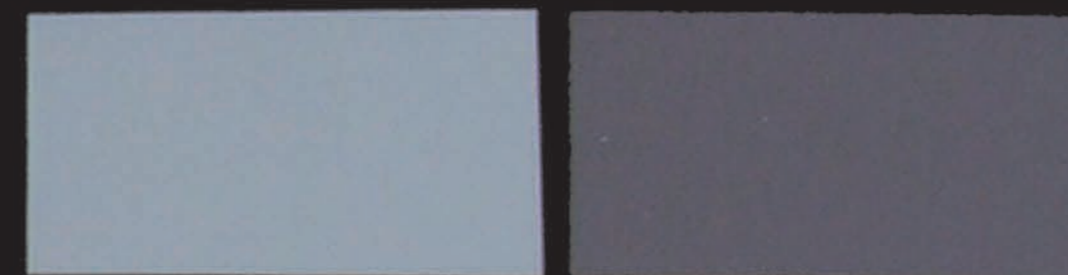
05-IMP

06-IMP



17-IMP

18-IMP



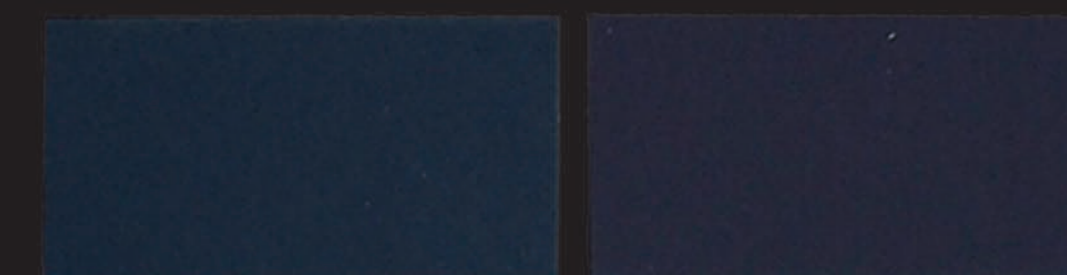
29-IMP

30-IMP



41-IMP

42-IMP



53-IMP

54-IMP



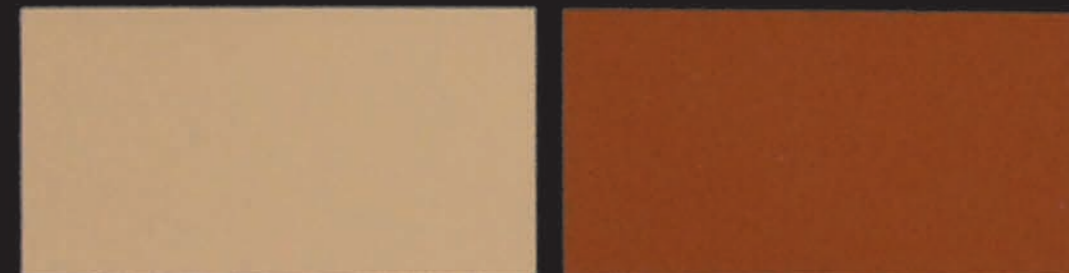
65-IMP

66-IMP



07-IMP

08-IMP



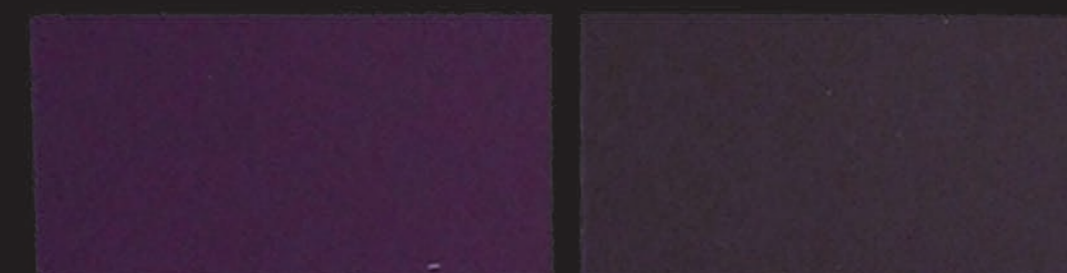
19-IMP

20-IMP



31-IMP

32-IMP



43-IMP

44-IMP



55-IMP

56-IMP



67-IMP

68-IMP



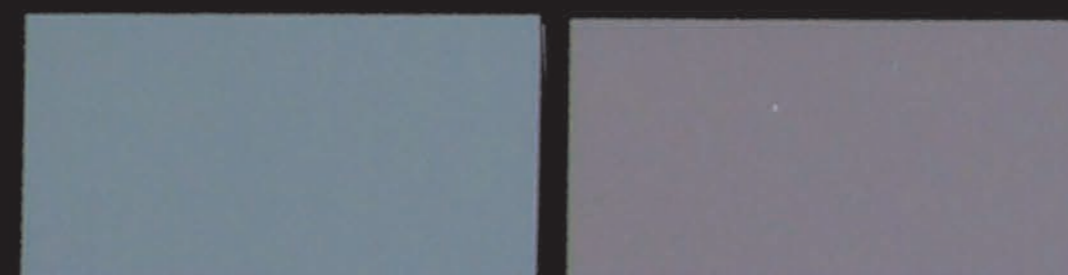
09-IMP

10-IMP



21-IMP

22-IMP



33-IMP

34-IMP



45-IMP

46-IMP



57-IMP

58-IMP



69-IMP

70-IMP



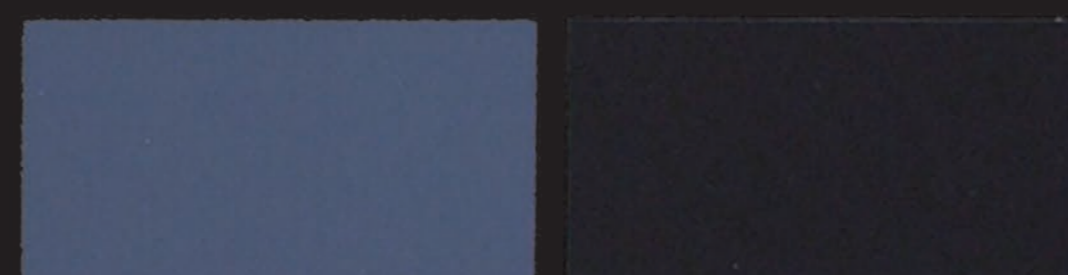
11-IMP

12-IMP



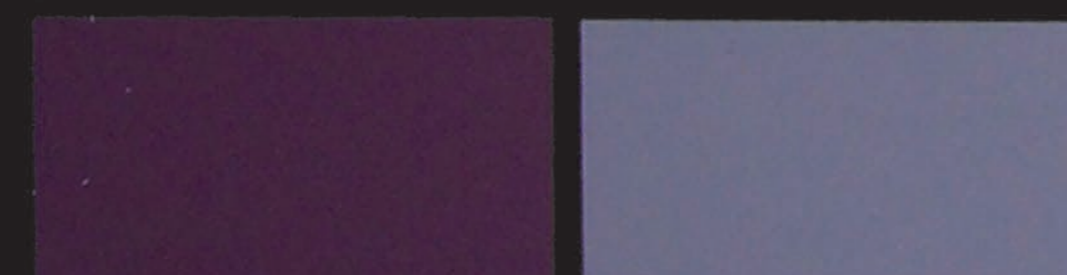
23-IMP

24-IMP



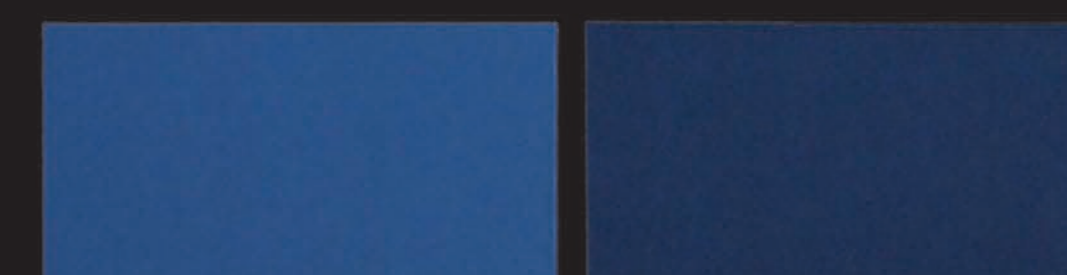
35-IMP

36-IMP



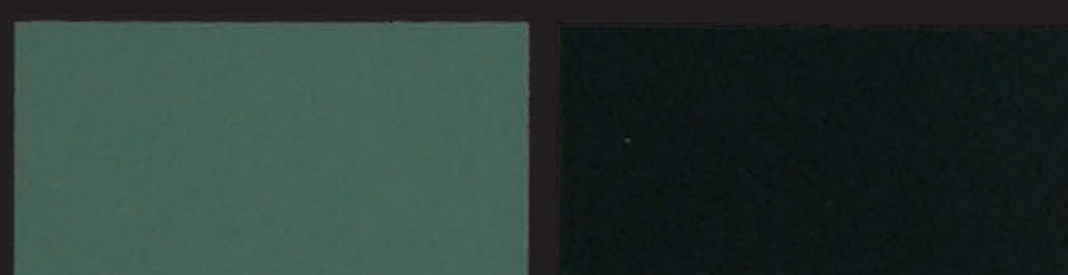
47-IMP

48-IMP



59-IMP

60-IMP



71-IMP

72-IMP

I colori presenti in questa cartella sono ottenibili con i sistemi tintometrici J Colors.

The colours given on this chart can be obtained using the J Colors tinting systems.

Оттенки, представленные в этой карточке цветов, могут быть получены с помощью колеровочных систем J Colors.

I colori rappresentati sono indicativi e possono variare in funzione delle tecniche di applicazione adottate.

The colours shown are for guidance only; they may vary depending on the application technique used.

Представленные оттенки являются ориентировочными и могут изменяться в зависимости от того, каким образом был нанесен продукт.